

## Hoekje van de Tema Tieker (49)

De Belgische briefomslagen met advertenties - iets wat vele thematische filatelisten al zijn tegengekomen, maar ons doet twifelen of het wel iets is dat in onze verzameling mag gebruikt worden. De vraag die men zich veelal stelt is of het bijdrukken zijn en/of mogen we die dan gebruiken in onze competitieve verzameling? Een artikel van de heer Stibbe uit 1980 gaf me enig inzicht in deze materie en daarom wil ik het graag hier aan bod laten komen.

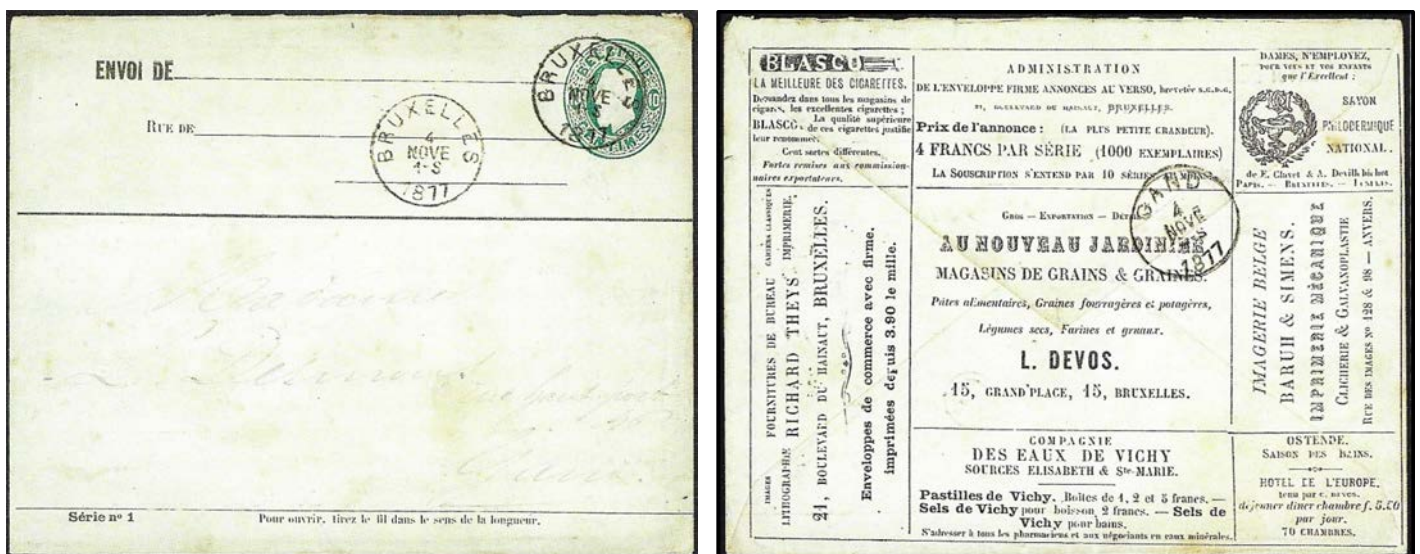
Toen in 1873 de eerste gefrankeerde enveloppen in België verschenen, stond marketing nog in de kinderschoenen. Het is interessant om te zien hoe het idee om deze enveloppen als reclamedrager te gebruiken zich ontwikkelde. Het eerste experiment werd ondernomen door een firma die in 1876 en 1877 tien reeksen met advertenties uitgaf; een overzicht van deze verschillende reeksen geeft een beter beeld van de organisatie van een dergelijke onderneming.

Het basisidee is eenvoudig: een advertentie op een poststuk bereikt twee personen: de afzender en de ontvanger. Om advertenties te verkopen is het noodzakelijk deze onder het publiek te kunnen verspreiden; om het publiek ertoe te bewegen de enveloppen te kopen volstaat het deze te verkopen tegen een prijs die lager is dan de waarde van de postzegel waarmee ze gefrankeerd zijn. Er bestaat geen gevaar dat de koper de postzegel van de envelop losmaakt en deze voor andere doeleinden gebruikt, want ze is of wel geperforeerd voor dit doel (voorlopers) of gedrukt op de bewuste envelop. Indien ze werden uitgeknipt of losgeweekt, dan werd de gedrukte postzegel waardeloos en moesten ze door de postbeambte worden aangeslagen.

Het systeem van reclame op een postwaardestuk vereist drie tussenpersonen: een reclameagent die de advertenties verzamelt, een drukker en verkooppunten die toegankelijk zijn voor een groot publiek. Voor de envelop in kwestie is de drukker in alle reeksen dezelfde: J. Corne, Vertestraat 184 te Schaarbeek. De reclamemaker blijft anoniem en vermeldt gewoon "Enveloppe-Annonce (breveté S.G.D.G.)". De administratie is gevestigd op de Henegouwlaan (series 1 en 2), de Handelsstraat (serie 3) en het Brouckèreplein. Serie 5 draagt de vermelding "kantoor per 1 oktober 1876 verplaatst naar Place de Brouckère 5 (bij het centrale postkantoor!)".

De achtste serie verschaft ons nog meer chronologische informatie door de publicatie: de Enveloppe-Advert met Inherent Stempel (sic) die vandaag, 2 januari 1877, zijn achtste serie publiceert. Dit is voldoende om aan te tonen welk een gunstige ontvangst deze zeer voordelige wijze van reclame in korte tijd heeft gekregen. De advertenties worden ontvangen en alle inlichtingen worden verstrekt in de kantoren van het Bestuur, Brouckèreplein 11 te Brussel. Het verkoopkantoor is gevestigd in het kantoor van het Petit Journal, Ecuyerstraat.

Vermoed wordt dat er van mei 1876 tot maart 1877 min of meer maandelijks 10 series van 1000 enveloppen zijn uitgegeven.



Serie 1 - voor- en achterzijde

Aangezien de handel niet werd voortgezet, nemen we aan dat de winst niet enorm was, of dat plaatsing moeilijk bleek.

Waarschijnlijk ontbrak de wettelijke toestemming die nodig was om poststukken onder de nominale waarde te verkopen. Tussen 1889 en 1898 werden nog enkele soortgelijke pogingen ondernomen, maar die bleven geïsoleerd.

Lang bleven deze enveloppen onopgemerkt door verzamelaars. De postzegel gedrukt op de envelop of de geperforeerde postzegel werd veelvuldig uitgeknipt, wat hun extreme zeldzaamheid verklaart. Van sommige reeksen zijn slecht zeer weinig stuks gekend of overgebleven. Nadien is de thematische verzamelaar deze enveloppen in hun verzamelingen gaan opnemen en werden ze volledig bewaard.



Laten we hier enkele uitgiften de revue passeren.

**1. Enveloppe van 10c. met spitse achterklep, Leopold II in groen ovaal**

Jaar van uitgifte: 1876. Tien series genummerd van 1 tot 10.

De reclame beslaat het onderste 2/3 deel van de voorzijde (behalve serie 1 - zie hiervoor - geen reclame op voorzijde) en de gehele achterzijde. Onder het stempel staan verticaal de woorden "Deze envelop verkoopt voor 8 cent".

*Monsieur Heyen. Sabens*  
*rué St. Severin* *Liège*

Série n° 4. - Pour ouvrir, tirez le cordon dans le sens de la longueur.

<p><b>G. QURIN &amp; C<sup>ie</sup></b> CONSTRUCTEURS MÉCANICIENS A NIVELLES (BELGIQUE.) SPÉCIALITÉ DE MACHINES A POINTES DE PARIS, SYSTÈME QURIN BREVETÉ, SYSTÈME TRÈS-PERFECTI- ONNÉ ET D'UNE CONSTRUCTION PARFAITE. (Envoi de prospectus sur demande.)</p> <p><b>DRILLES &amp; CHIFFONS</b> matières premières pour papeteries</p> <p><b>EM. CABARTEUX</b> Dock, 4, à GAND.</p>	<p>SOCIÉTÉ ANONYME DES <b>CHAUDRONNERIES</b> DE <b>HOUDENG-GOEGNIES (BELGIQUE.)</b> CHAUDIÈRES A VAPEUR</p> <p>Chaudières fixes, chaudières de locomobiles, de locomotives, de vaisseaux, bacs, réservoirs et scrubbers, matériel d'usines à gaz, bouées, portes d'écluses, poutres rivées</p> <p>PONTS ET CHARPENTES MÉTALLIQUES</p> <p>Directeur-gérant : <b>ERNEST WEILER.</b></p>	<p>FABRIQUE DE <b>COURROIES &amp; ACCESSOIRES</b> POUR MACHINES A VAPEUR.</p> <p><b>F. REYNWIT</b> 56, RUE DE MÉRODE. (près de la Gare du Midi) A BRUXELLES.</p> <p><b>JULES CHANTRENNE</b> A NIVELLES COUSSINETS ALÉSÉS ET AJUSTÉS Spécialité <b>D'OBJETS EN CUIVRE</b> POUR PAPETERIES</p> <p>Robinetteries et garniture de chaudières, etc. etc.</p>
--	---	---

Imp. J. GONSA, Rue Verte, 181, Schaerbeek.

Serie 4 - voor- en achterzijde

Boven de reclame staat een tekst: "Serie X. om te openen, trek aan het touwtje in de richting van de lengte". In de vouw van de onderste flap zit inderdaad een dun touwtje dat aan één kant iets over de rand van de enveloppe uitsteekt. Door aan het touwtje te trekken scheurt de onderste vouw van de envelop. Een kleine, druppelvormige verdikking was aan het uiteinde van het touwtje welke het vasthouden bevordert.

De productie van deze methode om de envelop te openen moet heel wat manipulatie hebben gevergd. Het moet gezien worden als een reclame-procedure die juist door zijn vreemdheid de aandacht van het publiek trok.

ENVELOPPE-ANNONCES (breveté s. o. n. g.)  
Administration, 59, rue du Commerce, BRU

<p>SOCIÉTÉ ANONYME DES CHARRONNAGES DE MIDI DE MONS à CIPLEY.</p> <p>Cylindres gros de toute 1<sup>re</sup> qualité INGÉNIEUR-DIRECTEUR: <b>ALBÉRIC PASSELECQ.</b></p> <p><b>FRANBAU</b> MONS - PARIS rue Soliman.</p> <p>Manufacture et Aménagements Clous dorés, ressorts, ornières, fileuses, sangliers, velours, rips, effus de bûche, entre-amortisseurs, tapis de table, ferrures pour stores et rideaux, meubles et sièges en tous genres.</p>	<p><b>ATELIERS DE CONSTRUCTIONS MÉCANIQUES</b> <b>HENRARD ET SMULDERS</b> 119, QUAI DE L'INDUSTRIE MOLENBEEK ST.-JEAN, BRUXELLES.</p> <p>MACHINES A VAPEUR FIXES, LOCOMOBILES Locomotives industrielles INSTALLATIONS DIVERSES, RÉPARATIONS, ÉTUDES, PLANS, DEVIS.</p> <p><b>SAVON JAPONAIS</b> Seul importateur pour toute l'Europe</p> <p><b>MOMBEL BOSSART</b> à CHERO lez-Tournai.</p> <p>Manufacture de Produits réfractaires DE <b>LOUIS ESCOYEZ,</b> à TERTRE, lez-Baudour PRÈS SAINT-GHISLAIN (BELGIQUE)</p> <p>Cornues à gaz, briques pour fours à puddler et à rechauffer, briques et pièces de toutes formes et dimensions d'après plans pour fours à coke, pour fours à gaz et autres, chemises, cre- sets et étalages de hauts fourneaux, briques pour fours de verrerie, terre plastique, sab'e réfractaire, carreaux pour portes cochères et pour trottoirs, briques siliceuses.</p> <p>Dépôt de vente au bureau du PETIT JOURNAL.</p>	<p><b>AT DE DÉCHETS</b> DE CORON GRAS PLUS HAUT PRIX</p> <p>S'ADRESSER A <b>G. VAN ERSSER</b> 7, Digue du Canal, ST. MICHEL-lez-Bruxelles.</p> <p><b>PHOTOGRAPHIE DU HAINAUT</b> <b>CHAPUIS</b> PHOTOGRAPHIE DE LA PROVINCE 25, rue du Commerce, MONS</p> <p><b>A. J. COLLEN</b> ÉBÉNISTE-INCROYSTEUR EXTRÉPPELOND</p> <p>La reproduction et l'exportation des machines à vapeur, lithographie, dessin, gravure, etc. et tout ce qui concerne les machines à vapeur dans BRUXELLES.</p>
---	---	---

Monsieur H. Coulber,  
3 rue des Blanchisseurs  
Bruxes



**SÉRIE N° 10. — Pour ouvrir, tirez le fil dans le sens de la longueur.**

<p><b>LOCOMOBILES ET 1/2 FIXES</b> Forces: 2 à 20 chevaux. — Derniers perfectionnements. TOURS, RASOTERIES, FORETRES, ETC. <b>LOUIS DUVIEUSART</b> rue Manchester, 21, BRUXELLES. VENTE ET LOCATION</p>	<p><b>FABRIQUE DE NOIR DE FUMÉE LÉGER ET CALCINÉ.</b> MANUFACTURE DE Carton bitumé et Résasphalté pour toitures économiques. DUREE ET IMPÉRIABILITÉ GARANTIES. <b>AUG. HAGE-BOUYENS</b> Cité de Petit Stock, 574. Doreaux: rue des Camps, 21 bis. <b>GAND.</b> Moulinerie de tabac.</p>
<p>MANUFACTURE DE TAPIS <b>ALPHONSE LION</b> Boulevard Central, 4 (PRÈS DES AUGUSTINS). BRUXELLES.</p>	<p><b>AUGUSTE CHANTRENNE</b> CONSTRUCTEUR-MÉCANICIEN à NIVELLES (BELGIQUE) Spécialité pour machines et appareils de papeteries. Machines à papier brevetées. — Machines à carton. MACHINES A VAPEUR, Système perfectionné.</p>

<p><b>FABRIQUE DE BILLARDS C<sup>s</sup> TOULET</b> (Breveté) 140, Rue de Laeken, 140 BRUXELLES.</p>	<p><b>F. POU MAY</b> MAISON G. MORDANT FABRIQUE D'ARMES de Guerre, de Luxe et d'Exportation L'ESGIE 12, Rue Lamarek.</p>
<p><b>ENVELOPPE-ANNONCE</b> à timbre inhérent (breveté S. G. D. G.) Bureaux de l'Administration: <b>31, Place de Broeckère, Bruxelles.</b></p>	
<p><b>L'ACTUALITÉ</b> Journal Hebdomadaire de 16 pages ROMANS, LITTÉRATURE, RÉCITS-ARTS. ABONNEMENT: 10 FRANCS L'AN Bureaux: 19, rue des Minimes, Bruxelles.</p>	
<p>TOITURES ÉCONOMIQUES EN BITUME grande et qualité de qualité le mètre carré, franco. ENVOI D'ÉCHANTILLONS chez A. Boulet &amp; fils, à Dison (près Verrieres).</p>	<p><b>J. NICLAUS BOUCKAERT,</b> PEINTRE; VERRIER, SCULPTEUR. MAGASIN DE STATUES DÉCORÉES Quai au Bois, 21, Gand.</p>
<p><b>JULES CHANTRENNE</b> à NIVELLES Consommes alésés et ajustés SPÉCIALITÉ D'OBJETS EN COITRE POUR PAPETERIES. Robinettes et garniture de chaudières, etc., etc.</p>	<p>DÉPOT DE VENTE DE L'ENVELOPPE-ANNONCE à timbre inhérent ET ABONNEMENTS À TOUS LES JOURNAUX 26, RUE DE L'ÉCUEUR, 26 Bruxelles.</p>

Serie 10 - voor- en achterzijde

2. 10 c. groene envelop met afgeronde klep

A. 1889. Gosset-envelop. "Lichamen worden gevraagd."

<p>DÉBITÉE à <b>8</b> CENTIMES En vente partout</p>	<p><b>ON DEMANDE DES CORPS</b> 32, Rue de la Madeleine, Bruxelles Pour mettre dans nos superbes chemises à fr. 3.75 et 5.50 avec poignets et devants toile fine — MÊMES PRIX SUR MESURE 32, Rue de la Madeleine, 32, BRUXELLES</p>
<p>DEMANDEZ le <b>CHOCOLAT DERBAIS</b> à 1.50 et 2 fr. 1/2 kilogr.</p>	<p><b>DIABÉTIQUES</b> employez pour votre pain la <b>FARINE DE GLUTEN POSSIAN</b> à 2 fr. le demi-kilogr. Dépôt: PHARMACIE FLEURY, Bruxelles.</p>
<p><b>NÉURALGIE</b> de la Tête Guérison radicale et certaine S'ADRESSER Rue Van Eyck, 35 IXELLES</p>	<p>Monsieur Coulber 192 Rue du Croix Bruxelles</p>
<p><b>DENTISTE</b> <b>TORRES</b> 61, Rue du Congrès, 61 BRUXELLES</p>	<p>Huitres supérieures à 8, 10 et 12 fr. le cent <b>POISSONNERIE F. DE RYCK</b> 60, Rue de la Putterie, 60, Bruxelles</p>

De advertentie is rond de rand van de voorzijde gedrukt, waardoor het midden vrij blijft voor het adres.

Linksboven, in een kader, staat de verkoopprijs "gedebiteerd op 8 cent, overal te koop" (wat toch overdreven moet zijn).

De advertentie bovenaan, naast de ingedrukte postzegel, heeft een zeer originele tekst: *Wij vragen om lichamen (of lijken??) (in grote letters), voor in onze mooie hemden (eronder in kleine letters).*

Op de achterkant:

De reclame beslaat ook de gehele achterzijde, met uitzondering van een centraal vierkant voor de eventuele aankomstpoststempel.

Links van de centrale uitsparing: "Publiciteit op de reclame-envelop - gedebiteerd op 8 cent. Gepatenteerd door S.G.D.G. Gosset et Cie, exclusieve dealers voor België; 43 rue de la Putterie, Bruxelles."

<p>PUBLICITÉ sur les <b>ENVELOPPES-ANNONCES</b> débitées à 8 centimes Brevetées S. G. D. G. <b>GOSSET &amp; C<sup>ie</sup></b> Seuls Concessionnaires pour la Belgique 43, Rue de la Putterie, BRUXELLES</p>	<p><b>LA TOISON D'OR</b> Cigares fins MÉDAILLES et Diplômes d'Honneur aux Expositions</p>
<p><b>Maison Firmin MIGNOT</b> 101-103, Rue Neuve, BRUXELLES Agence européenne des véritables Machines à coudre <b>ÉLIAS HOWE</b> NOUVEAU MODÈLE N° 6 La plus douce et la plus silencieuse des Machines à coudre.</p>	<p><b>ÉPICERIE</b> DES GALERIES SAINT-HUBERT <b>MAUSSON, Bruxelles</b> Épiceries Cafés Vins Conserves Thés Liqueurs</p>

PUBLICITÉ POSTALE BREVETÉE  
Bureaux: Imprimerie « Helios » 2, rue de l'Eclipse, Bruxelles


**CHOCOLAT MENIER**  
LA PLUS GRANDE FABRIQUE DU MONDE  
VENTE 50,000 X. PAR JOUR

**Maison Firmin Mignot.**  
149, Rue Neuve BRUXELLES,  
FOÛLES AMÉRICAINES — MACHINES A COUDRE  
Vélocipèdes  
COFFRES-FORTS — MACHINES A ÉCRIRE

MONITEUR INDUSTRIEL  
JOURNAL SCIENTIFIQUE  
COMMERCIAL FINANCIER  
BUREAUX: PARIS  
14, Rue St. Petersbourg  
BRUXELLES  
17, Rue d'Accouly, 13

Van Neck frères  
Grand'Place 24 et 25  
BRUXELLES

Graines et Cages  
POUR OISEAUX  
CETILLES FICELLES  
POULIES  
MOTORS DE HYDRAULIQUE




PUBLICITÉ POSTALE BREVETÉE  
Bureaux: Imprimerie « Helios » 2, rue de l'Eclipse, Bruxelles

**Bon Génie**  
24 & 26 RUE NEUVE BRUXELLES  
VENTE PAR ABONNEMENT  
de tous objets d'utilité et de luxe.  
Conditions: 10 pour % par mois.

**Champagne GILBEY**  
2,75 la bouteille  
3,50 id.  
Garanti pur et bienfaisant  
2, RUE DE LA LUXE 2  
BRUXELLES

BRUXELLES  
RUE DE L'ÉCUYER  
**MAISON HAVANE**  
**OCTAVE CLOSSET**  
Exécution  
des commandes  
FRANCO par courrier sur envoi

Monsieur l'Administrateur  
de la *St. M. Luvier de*  
*St. Leonard*  
*à Liège*



4<sup>me</sup> ÉDITION

B. 1891. Drukkerij Helios. Zwarte tekst  
Gepatenteerde postreclame. Kantoor:  
Imprimerie Hélios, 2 rue de l'Eclipse, Brussel.  
Prijs 5 centimes: onder het stempel.

PUBLICITÉ POSTALE BREVETÉE  
Bureaux: Imprimerie « Helios » 2, rue de l'Eclipse, Bruxelles

**Bon Génie**  
24 & 26 RUE NEUVE BRUXELLES  
VENTE PAR ABONNEMENT  
de tous objets d'utilité et de luxe.  
CONFECTIONS, AMEUBLEMENTS, LITÉRIES, NOUVEAUTÉS  
CHAUSSURES ETC. - CONDITIONS 10 P. CENT PAR MOIS

**TAILLEUR POUR DAMES**  
**Aux Augustins**  
BOULEVARD ANSPACH 2 & 4  
en face du  
CAFÉ SESINO  
BRUXELLES

**Champagne GILBEY**  
2,75 la bouteille  
3,50 id.  
Garanti pur et bienfaisant  
2, RUE DE LA LUXE 2  
BRUXELLES

Graines et Cages  
Oiseaux exotiques  
et du pays.  
**ARTICLES DE PÊCHE**  
**CLEMENCE VANNECK**  
Grand'Place 25  
BRUXELLES



5<sup>me</sup> édition

AMATEURS de PHOTOGRAPHES  
Lisez:  
**L'Etoile financière**  
2 Francs par an.  
**Bruxelles**

**Aux Forges de VULCAIN**  
QUINCAILLERIE  
L. VENSTREPEN-ELIARTS  
101, MARCHÉ ST JACQUES  
ANVERS

BRUXELLES  
**L. MEESTERS**  
33, Rue Floris  
SCHAERBEEK  
Directeur de la maison  
**EMILE HORSCH**  
VELOCIPÈDE MACHINES A ÉCRIRE  
Envoi FRANCO de Catalogues  
Illustrés sur demande.

MONITEUR INDUSTRIEL  
JOURNAL SCIENTIFIQUE  
COMMERCIAL FINANCIER  
BUREAUX: PARIS  
14, Rue St. Petersbourg  
BRUXELLES  
17, Rue d'Accouly 13

**ALLSOPP & SONS**  
LIMITED  
**IMPERIAL STOUT**  
en bouteilles  
Agent autorisé:  
**Aured DELAY**  
BRUXELLES

**CORSET**  
FLEXIBLE  
et  
SANS BUCLE  
**LE SUBLIME**  
CORSET perfectionné  
DÉPÔT  
GENERAL  
et unique  
31 Me aux Promenades  
BRUXELLES

Royal Photographic Manufacturing  
**LOUIS VAN NECK**  
10 Kapdorp, Anvers.  
ÉTABLISSEMENT SPECIAL  
pour la construction  
d'APPAREILS PHOTOGRAPHIQUES

C. 1891. Drukkerij Helios. Rode tekst  
Zelfde drukker. Grove druk. Er is slechts  
één serie, maar met 3 tekstvarianten:  
a) 5de serie. Prijs 5 cent  
b) 5de serie. Prijs 5 cent  
c) 5de Jaargang Prijs 5 cent  
Series 1 t.e.m. 4 in het rood zijn onbekend,  
als ze al bestaan.

D. 1893. Uitgeverij Antwerpen

Compagnie Américaine <b>FABRIQUE</b> DE TIMBRES en CAOUTCHOUC Avenue De Keyser — 36 — ANVERS	<b>HARRY DANIELS</b> AMÉRICAN DENTIST — 26 — Rue Mercator, Sud ANVERS	<b>J. HARTOG</b> VLEESCHOUWER Lange Kivoolstraat — 40 — ANTWERPEN Gelegenheid voor Heeren te dineeren aan billijke prijzen.	<b>A l'Agence d'Or</b> Mercedis, Gros - Déjà. Spécialité pour Tailleurs et Tailleuses. Gants et Corsets <b>WYNICK SEULES</b> 54, Rue Canon, à côté de la Jolie Omnibus, 54 ANVERS	
<b>VELOCIPÉDES</b> DES meilleurs marques <b>A. De Maerschallck</b> Rue de la Commune, 20 ANVERS				
<b>Au Bonnet Belge</b> Fournitures complètes pour Modes Chapeaux garnis pour Dames et Enfants <b>PL. VAN HOECK FRECHIE</b> RUE NATIONAL, 10 ANVERS				
Imprimerie & Lithographie Fabrique de Registres <b>Georges MEYER</b> Longue rue porte aux Vaches, 51 Informez vous du prix de tous les imprimés commer- ciaux. Copie de lettres pleines feuille fr. 1.00	<b>G. BRAND</b> OPTICIEN du ROI — 2 — PONT DE MEIR ANVERS Soins spéciaux pour la vue	Het beste en goed- koopste Huis voor het aankopen van Horlo- gen, Kettingen, Wek- kers, Regulatoren en Schonegarnituren is bij <b>Louis BOON</b> , Groen- plant, 15, Antwerpen.	<b>Le Bouillon</b> "MORRIS" est le meilleur	<b>Henri TOKKIE</b> Professeur de Musique Rue Simons — 3 — Anvers

Het bovenste deel van de achter-  
zijde wordt ingenomen door de  
volgende tekst: "Deze omslag wordt  
overal verkocht aan 8 centiemen".  
Ons advertentiesysteem is onge-  
twijfeld het bekendste tot nu toe.  
Voor de voorwaarden kunt u terecht  
bij de Uitgeverij LIMd, Beursstraat  
11, Antwerpen.

présente Enveloppe est vendue partout à 8 centimes.

credit la meilleure connue jusqu'ici

**PUBLISHING COMPANY LIMd**  
**11, ANVERS**

Pour vos  
**ENSEIGNES**  
adressez vous  
Rerpart  
du Lombard  
F.3, ANVERS

**SCHIEDAM**  
**J. A. J. NOLET**  
Café du Grand Duc  
Rue de la Bourse, 11  
ANVERS

**Graveur**  
SUR  
Cuivre  
ETC.  
**V. SCHOEPEN**  
1. rue Neuve, 115  
ANVERS

De advertenties in kleine vakjes  
rond de voor- en achterzijde  
zijn allemaal van Antwerpse  
bedrijven.

Sent Distillateur breveté  
**P. MAMPAEY**  
11, Place St. Paul, 11  
ANVERS

**Achetez vos Chapeaux**  
à la  
**COMPAGNIE ANGLAISE**  
4, MARCHÉ AU LAIT, 4  
ANVERS

CASE  
A  
LOUER

CASE  
A  
LOUER

3. Bruine 10 vent envelop,  
fijne baard

1898. Omega  
Op de voorzijde in het midden  
bovenaan de kader: "Deze  
envelop, gepatenteerd en  
geregistreerd in alle landen,  
met de postzegel van 10 cent -  
wordt gratis aangeboden door  
Omega, rue de la Tulipe 40,  
Elsene-Brussel. Drukker L.G.  
Laurent".  
Verticaal is een tekst afgedrukt  
die de rechterraand van de  
postzegel met 2 mm overlapt:  
Deze postzegel kan er niet van  
worden afgesneden zonder zijn  
waarde te verliezen. Dit is een  
goede ingenieuze manier om te  
voorkomen dat de postzegel  
opnieuw wordt gebruikt zonder  
de envelop te gebruiken.

<b>Pianos J. OOR</b> RÉPARATIONS Rue Neuve, 88 BRUXELLES	Grands Magasins de la Bourse NOUVEAUTÉS D'HIVER Boulevard Anspach BRUXELLES	MANUFACTURE DE BOUTONS <b>MABILLE &amp; VAN CAMPENHOUT</b> Avenue Van Voltem, 11, BRUXELLES	SÉRIE De timbre ne peut être décollé de la présente sans perdre sa valeur.
<b>OLD ENGLAND</b> ARTICLES ANGLAIS EN TOUTS GENRES Montagne de la Cour BRUXELLES	<b>FARINE LACTÉE NESTLÉ</b> Vente annuelle, 30 millions de boîtes Dépôt général: <b>L. COULOMB</b> , rue Jourdan BRUXELLES	Dentifrice, Elixir, Poudre, etc. des RR. PP. BÉNÉDICTINS de l'ABBAYE de SOULBOIS R. Fossé-aux-Loops	
<b>L. DELEVOY</b> Vins & Liqueurs RUE DE LA PAILLE, 10 BRUXELLES	Cette enveloppe brevetée et déposée dans tous les pays, munie du timbre de 10 centimes est offerte gratuitement par l'Omega, 36, rue de la Tulipe, IXXELLES-BRUXELLES. Réservé à l'adresse.		
<b>CHAUSSURES 7F</b> Usine à Forest AVENUE VAN VOLTEM, 72 BRUXELLES	<i>Monsieur le Comte de Mortréville</i> <i>rue de l'Union 25</i> <i>Schaubicht. CP.</i>	<b>MALT KNEIPP</b> DÉPÔT: 7, rue Fin, BRUXELLES	CASES A 7 FR. LE MILLE
<b>Franchomme &amp; C<sup>ie</sup></b> TISSUS EN TOUTS GENRES — 22 — rue des Mécaniciens ET 21, r. des Chanteurs BRUXELLES	<b>REC AUER</b> 50%, d'économie Rue de Ruysbroeck, 10 BRUXELLES	<b>Absinthe BERTHELOT</b> LIQUEUR DE SCHOONEN	<b>L'URBAINE</b> COMPAGNIE D'ASSURANCES CONTRE L'INCENDIE Rue Watteeu, 6, BRUXELLES
<b>ÉCLAIRAGE</b> <b>RATIONNEL</b> Brevet SONZÉE Rue du Persil, 1, BRUXELLES	<b>F. NÉLIS</b> VINS ET SPIRITUEUX BRUXELLES Rue de Brabant	<b>TRIPLE SEC COINTREAU</b> Dépôt Général: Rue du Poinçon BRUXELLES	<b>L'EUROPÉENNE</b> Société d'Assurances sur la Vie BRUXELLES Rue Watteeu, 6
	<b>ROYAL WINDSOR</b> Régénérateur des Cheveux BRUXELLES	<b>QUINQUINA POKER</b> ALF. DELAY 20, Quai au Foin BRUXELLES	<b>BRASSERIES</b> <b>Wiellemans-Ceuppens</b> BRUXELLES Avenue Van Voltem, 108

<b>SUNLIGHT SAVON</b> Demander partout ce produit de choix ÉCONOMIE, HYGIÈNE		<b>D. YAGER</b> Fabrique de Cartonnages BRUXELLES RUE FRÉDÉRIC-ORBAN, 24-26	<b>ACIDE CARBONIQUE PUR</b> 47, Rue Heyvaert BRUXELLES	
<b>L'ÉLECTRIQUE</b> Société Anonyme CHAUSSEE D'ANVERS, 275 BRUXELLES	La meilleure bicyclette est la - BELGICA - DÉPÔT: BRUXELLES	<b>ATELIER DE RELIURE</b> <b>J. Vanderelst, Frères</b> BRUXELLES 117, rue du Miroir	Pâtisserie-Chocolaterie <b>A. MARCHAL</b> Rue de l'Écuier BRUXELLES	<b>CHRISTOPHE, Ingénieur</b> 12, P. de l'Empereur, Bruxelles MACHINES-OUTILS Moteurs à vapeur « Capitaine »
<b>DELHAIZE &amp; C<sup>ie</sup></b> DENRÉES COLONIALES. — GROS ET DÉTAIL DÉPÔT: Rue Osseghem, BRUXELLES		<b>Maison DERUYSSCHER</b> Fabrique de Papiers IMPASSE DE LA VIOLETTE BRUXELLES	<b>Insbituk WINDELINX</b> QU'ÉCRIVON SANS OPÉRATION du Cancer. Tumeurs, Glandes, Plaies, etc. 17, Rue des Palais, BRUXELLES	
<b>LINOLEUM</b> V <sup>o</sup> Attout-Thiriar rue Fossé-aux-Loups, 1 BRUXELLES	Massequins en tous genres Ch. DEMUYLDER-CROMBÉZ BRUXELLES 163, Boulevard du Nord	<b>VOITURES DE LUXE</b> <b>A.-J. Van Roosbroeck</b> BRUXELLES Avenue de la Brabançonne, 15	<b>MAISON ANGLAISE</b> <b>Am. Dachsbeck</b> BRUXELLES Galerie du Roi, 23	<b>MAISON FONDÉE EN 1839</b> <b>LOUIS COSTERMANS</b> CALORIFÈRES 4, rue Lebeau, Bruxelles
<b>LA VÉLOCITAN</b> Compagnie de Tannage ultra rapide BOULEVARD ANSPACH, 93 BRUXELLES		<b>COFFRES-FORTS</b> <b>Gustave STORV &amp; C<sup>ie</sup></b> BRUXELLES 189, rue Neuve	<b>Compagnie Générale de Panification</b> Quai au Foin, 33 BRUXELLES	
<b>Manufacture de Corsets</b> <b>P. DUTOIT &amp; C<sup>ie</sup></b> Rue du Pélican, 31 BRUXELLES	<b>INSTALLATIONS ÉLECTRIQUES</b> <b>C. BOTY</b> Rue Sainte-Gudule, 10 BRUXELLES	<b>Société Anonyme</b> <b>du Ferme-porte NOVO</b> BRUXELLES Rue de la Pompe	<b>FILTRE RAPIDE</b> <b>VANDENBROECK</b> Grand'Place, 1 BRUXELLES	<b>Raffinerie d'Huiles</b> <b>A. MOTTAY et V. PISART</b> BRUXELLES Rue des Hirondelles, 19
<b>HAUTOT &amp; MUNSTERBERG</b> Importation directe des produits de la Chine et du Japon 155, rue de Laeken, BRUXELLES		<b>Imprimerie-Lithographie</b> <b>L.-G. LAURENT</b> BRUXELLES Rue de Raysbroeck, 25	<b>GRANDE COMPAGNIE ANGLAISE</b> Costumes pour Hommes, Dames et Enfants Place de Brouckère, BRUXELLES	
<b>Damman et Wascher</b> SERRERIE À VAPEUR Rue de la Clinique BRUXELLES	<b>MICHIFLS-HERRÈS</b> Chocolats-Confiseries <b>Rue des Palais</b> BRUXELLES	<b>Compagnie des Bronzes</b> MAGASINS: Rue d'Assaut, 27 BRUXELLES	<b>LE PROGRÈS INDUSTRIEL</b> MACHINES-OUTILS 11, rue des Croisades BRUXELLES	<b>MACHINES À COUDRE</b> - SINGER - Rue Neuve, Bruxelles

CASES A 5 FRANCS LE MILLE.

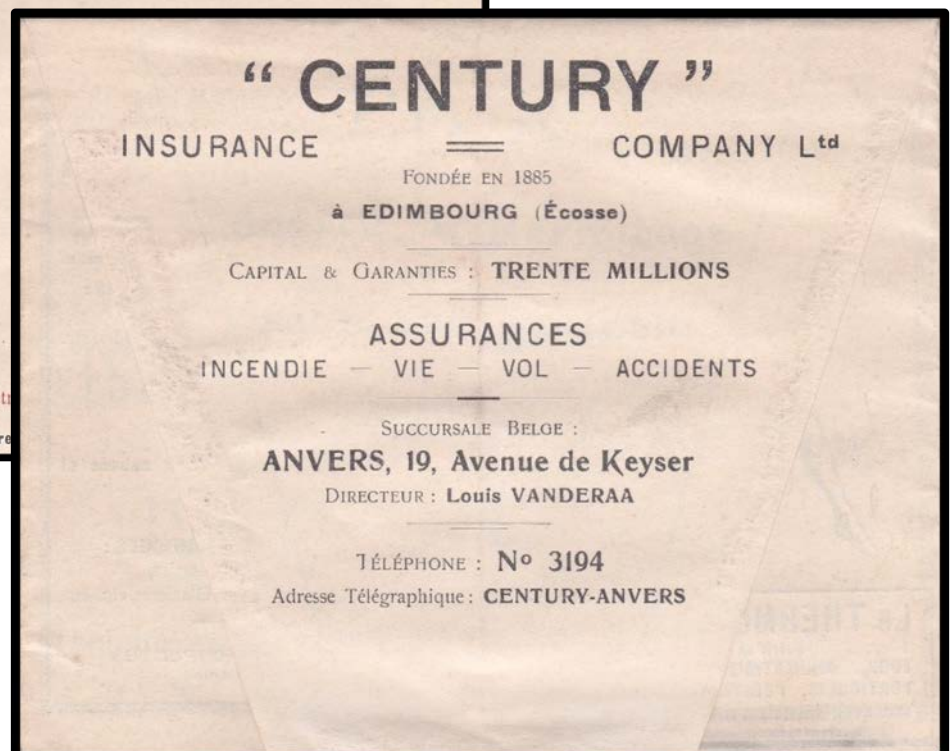
Het reclametarief wordt vermeld: de vakjes aan de voorzijde kosten 7fr. per duizend, die aan de achterzijde 5fr. Er zijn 25 vakjes aan de ene kant en 40 aan de andere kant, wat neerkomt op 375 fr. voor 1000 enveloppen. De winst was dus 275 fr. min de drukkosten.

Hierboven bespraken we de omslagbrieven en enveloppen met reclame die tegen een gereduceerde prijs werden verkocht. Het zijn in feite postwaardestukken die als zodanig bij het postkantoor worden gekocht en vervolgens door particuliere - met passende teksten worden bedrukt.

#### 4. De enveloppe met reclame uit 1912



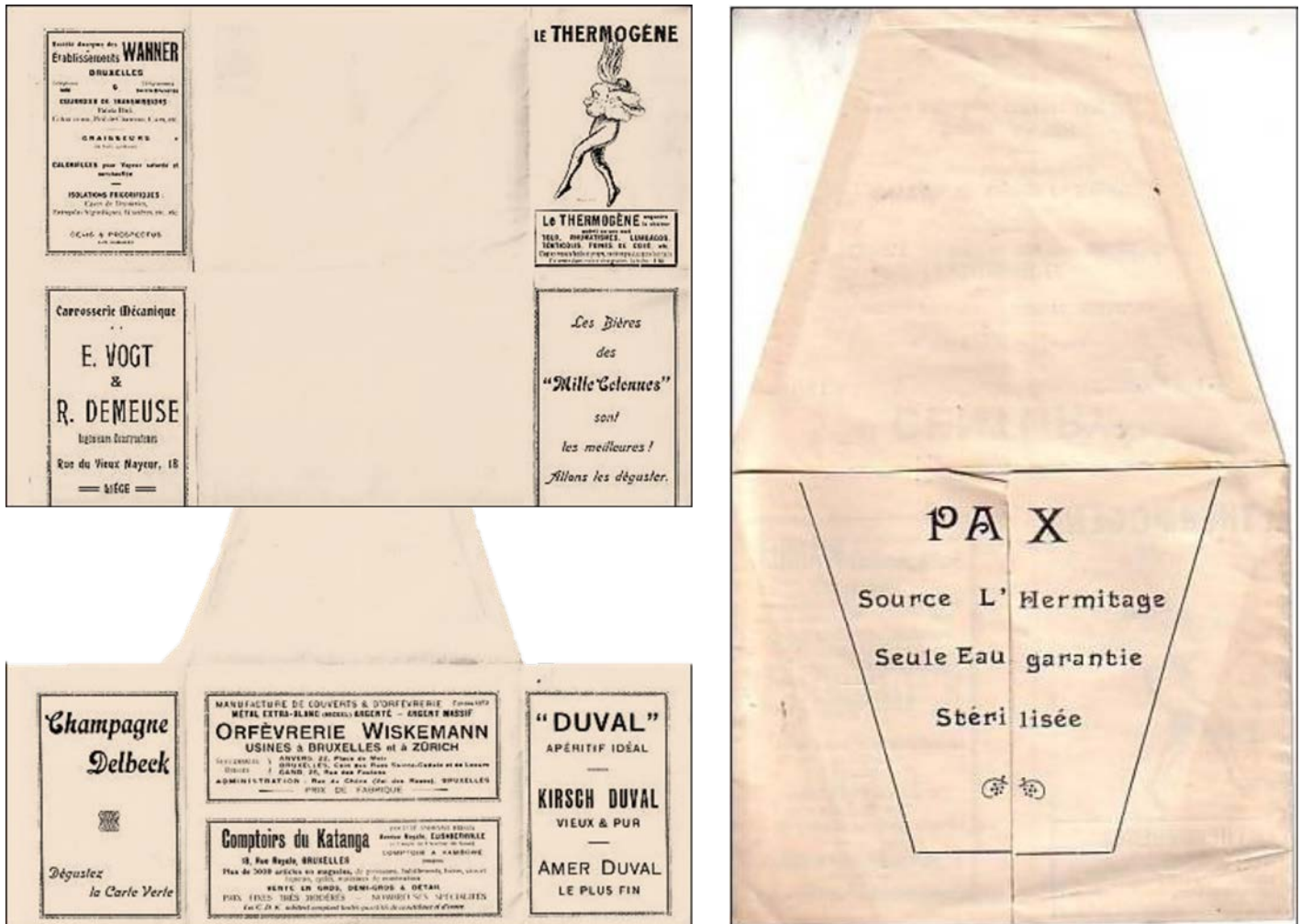
De briefomslag met reclame, uitgegeven door de firma "Le Progrès", is het enige private postwaardestuk in België. D.w.z. dat de postadministratie speciaal door de firma "Le Progrès" geleverde enveloppen bedrukte. Na het drukken werden de enveloppen teruggestuurd naar de firma en werden nooit in de postkantoren te koop aangeboden.



We weten hoe talrijk deze stukken bestaan in Frankrijk, Duitsland, Oostenrijk, Zwitserland, Groot-Brittannië en sommige Engelse kolonies (Canada, Australië, enz.). Dit postwaardestuk is in België het enige in zijn soort. Er is geen tweede Belgische postwaardestuk dat werd gefrankeerd op bestelling.

Geopend meet het blad 290 mm bij 345 mm, met het bovenste gedeelte afgekapt en gegomd; op zichzelf gevouwen in zeven delen heeft het de vorm en de afmetingen (145 x 115 mm) van officiële enveloppen.

Deze enveloppen werden gevouwen op het postkantoor afgeleverd, want aan de zijkanten zijn sporen van het drukken aan de vouw van het stuk te zien. De administratie gebruikte de gebruikelijke drukplaat voor deze enveloppen: een zegel van 10 c met de kleine beeltenis van Koning Albert, een legende onderaan en een verwijzing naar het adres van de afzender links; alles in karmijnrood.



In de officiële teksten staat vermeld:

A. ADMINISTRATION DES POSTES Ordre Spécial n° 66. 7 mei 1912

Reclame-enveloppen met de postzegel van tien cent, gedrukt door het Mechelse atelier, en alle andere aanduidingen die thans op de officiële post-enveloppen voorkomen, zullen binnenkort in omloop worden gebracht door de firma "Le Progrès", 37, rue Montagne aux Herbes Potagères, te Brussel. Op deze reclame-enveloppen zullen de tarieven en voorwaarden voor het verzenden van brieven van toepassing zijn.

De Directeur-Generaal, Sterpin.

Deze speciale beschikking bevestigt dus dat deze enveloppen in omloop zijn gebracht, maar dat de postkantoren zich niet met de verkoop ervan hebben bemoeid.

Nog meer wordt bewezen dat: "De Minister, die het beheer der posterijen in zijne bevoegdheid heeft, moet jaarlijks aan de Wetgevende Kamers een verslag over de werkzaamheden van dit departement voorleggen." In het verslag over 1912 is er een hoofdstuk over het aantal verkochte postwaarden, zijnde "commerciële enveloppen voorzien van de postzegel van tien cent: 10.340" en verderop de boekhouding van deze enveloppen op 1.034 Fr.

We kennen dus het oplagecijfer, en we weten dat de drukkosten niet in aanmerking werden genomen.

In die tijd werden enveloppen van 10 cent op het postkantoor verkocht voor 11 cent; het waren de enige postwaardstukken die boven de nominale waarde werden verkocht.

Bron: *Les enveloppes avec annonces de Belgique* – Jacques Stibbe (RDP, 1920-1999, voormalig FIP-voorzitter).